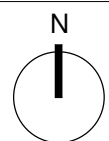




Beregning:

- BYA = 71.4% av tomt
- Tomt = 559 m²
- BYA ny bygning = 399.4 m²
- 20 Leiligheter
- 11 parkeringsplasser i P-kjeller (ink. 1HC)
- Krav: 11 parkeringsplasser (ink. 1HC)
- 36 sykkelparkeringsplasser
- Krav: 36 sykkelparkeringsplasser
- 32 i eksisterende bygning
- 4 på terreng
- 20 boder
- Krav: 20 boder
- 12 i eksisterende bygning
- 8 i ny bygning
- MUA = 221 m²
- Krav: 200 m²
- 177 m² på terreng
- 44 m² på felles takterrasse
- Lek = 68 m²



----- Tiltaksgrense
 - - - - - Tomtegrense

VEDLEGG D-2

Storgata 100, Lillehammer

2026 A-010-2
 Dato 24.03.2021

Situasjonsplan
 Mål. 1 : 200 A3 Tegnet RP Rev.

BESSEGEN ARKITEKTER